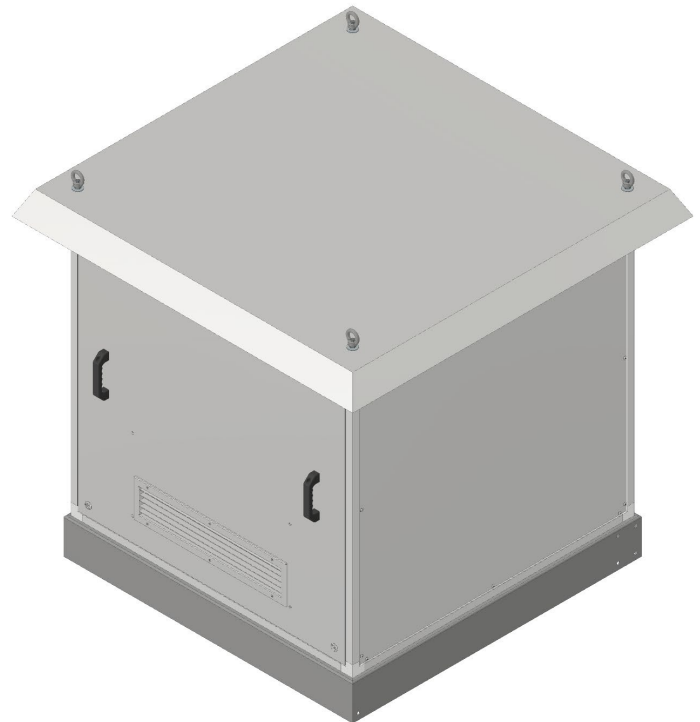
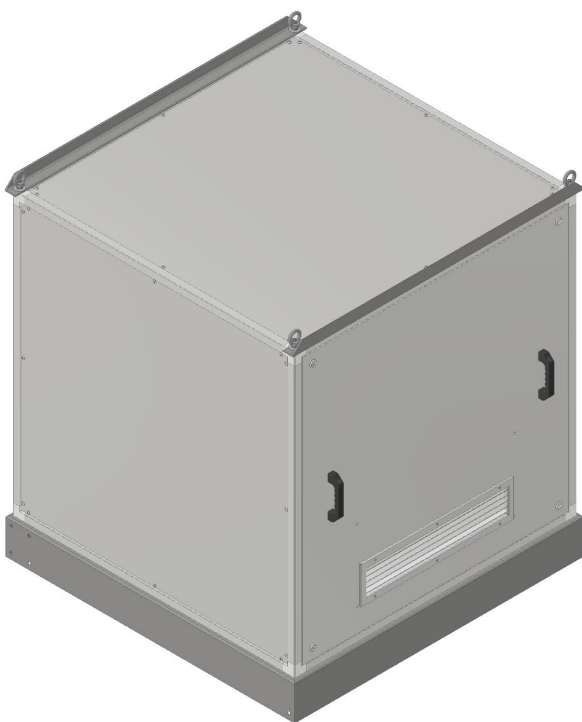


Schalldämmkapseln

Varianten | Zubehör | Befestigung | Aufbau



Schalldämmkapseln

Für die Geräuschreduzierung der Ventilatoren können Schalldämmkapseln eingesetzt werden. Sie eignen sich durch die Alu-Rahmenkonstruktion sowie der verzinkten Verkleidungsbleche für die Innen- und Außenmontage. Dazu ist zusätzlich ein Wetterdach zu wählen sowie auf eine sichere Befestigung zu achten.

Ausführungen in besonderen Brandschutzklassen sowie Rohr- oder Telefonie-Schalldämpfer zur Reduzierung der Luftgeräusche sind auf Anfrage lieferbar.

Varianten |

Komponenten/Varianten

Grundgestell aus Alu-Profilen
 6 Wandelemente aus verzinktem Stahlblech
 Innenwände verkleidet mit Trapez-Schalldämmmatten

Typ	Abmessung (mm)	Gewicht (kg)	Set-Nr.
SDK 800	800x 800x 800	60	V80-01SD080080
SDK 1000	1000x1000x1000	105	V80-01SD100100
SDK 1200	1200x1200x1200	125	V80-01SD120120
SDK 1500	1500x1500x1500	177	V80-01SD150150
SDK 2000	2000x2000x2000	305	V80-01SD200200

Sondermaße auf Anfrage

Zubehör |

Anschlussstutzen

(Satz S+D) inkl. Befestigungs-Komponenten

Typ	Gewicht (kg)	Set-Nr.
DN 200	1,1	V80-02222AS200
DN 250	1,3	V80-02222AS250
DN 280	1,5	V80-02222AS280
DN 315	1,6	V80-02222AS315
DN 355	1,8	V80-02222AS355
DN 400	2,0	V80-02222AS400
DN 450	2,3	V80-02222AS450
DN 500	2,5	V80-02222AS500
DN 560	2,8	V80-02222AS560
DN 600	3,0	V80-02222AS600
DN 630	3,2	V80-02222AS630
DN 710	3,6	V80-02222AS710
DN 800	4,0	V80-02222AS880

Wetterdach

mit Regenabtropfkante

für freistehende Schalldämmkapseln

Typ	Abmessung (mm)	Gewicht (kg)	Artikel-Nr.
SDK 800	1050x1050x100	11	V80-02222ZD080
SDK 1000	1250x1250x100	15	V80-02222ZD100
SDK 1200	1450x1450x100	19	V80-02222ZD120
SDK 1500	1750x1750x100	27	V80-02222ZD150
SDK 2000	2330x2330x100	47	V80-02222ZD200

Wetterdach

mit Regenabtropfkante

für Wandmontage

Typ	Abmessung (mm)	Gewicht (kg)	Artikel-Nr.
SDK 800	1050x 940x100(180)	10	V80-02222ZE080
SDK 1000	1250x1140x100(180)	14	V80-02222ZE100
SDK 1200	1450x1400x100(180)	19	V80-02222ZE120
SDK 1500	1750x1700x100(180)	26	V80-02222ZE150
SDK 2000	2330x2280x100(180)	46	V80-02222ZE200

Befestigung |

Wandkonsole für Schalldämmkapsel

Bestehend aus: Schenkel und Streben

für Wandmontage

Typ	Länge (mm)	Gewicht (kg)	Set-Nr.
SDK 800	925	11	V80-02WAKON001
SDK 1000	1125	13	V80-02WAKON001
SDK 1200	1325	15	V80-02WAKON002
SDK 1500	1625	18	V80-02WAKON003

Optional |

Zusammenbau der Schalldämmkapsel

Inkl. Ventilatoreinbau und Einpassen der Anschlussstutzen nach Zeichnung.

Artikel-Nr.

V80-02222MON01

Farbbeschichtung

Nach RAL-Farbtabelle

Artikel-Nr.

V80-MPRALFAB01

Lüftungsgitter mit Innenkulisse

Artikel-Nr.

V80-02222Z612

Element-Befestigung durch Vorreiber

Anstatt Schrauben

Artikel-Nr.

V80-02222LGIT1

Element-Haltegriffe

2 Stück inkl. Befestigungsmaterial

Artikel-Nr.

V80-02222ZGRIF

Aufbau |

Die Schalldämmkapsel sowie die Wandkonsole werden zerlegt geliefert. Bei Montage ist zuerst die Wand- bzw. Bodenkonsole zu montieren. Anschließend das Grundgestell sowie alle nicht zu bearbeitenden Wandelemente. Die Anschlussstutzen werden bei der Montage in die Elemente einzupassen. Im Regelfall wird das Bodenelement bei der Wandmontage an die Unterseite der Ventilator-Konsole geschraubt.

Nummer	Bezeichnung
1	Anbausatz passend zum Ventilator
2a	Bodenkonsole
2b	Wandkonsole
3	Anschlussstutzen
4	Lüftungsgitter mit Innenkulisse
5	Element-Befestigung der Vorreiber
6	Element-Haltegriffe

