

Professionelle Abgasabsaugung für Feuerwehr | THW | RW

AirTrack-Budget



Urheberrecht

Alle Rechte an dieser Dokumentation und ihren Anlagen liegen bei Blaschke Umwelttechnik GmbH.
Die Unterlagen sind dem Empfänger nur zum persönlichen Gebrauch anvertraut. Weitergabe, Nachdruck (elektronisch oder mechanisch), Übersetzungen in andere Sprachen oder alle anderen Vervielfältigungen, auch von Teilen der Anleitung, sind nur mit schriftlicher Genehmigung gestattet.

Dritten Personen, insbesondere Wettbewerbern, dürfen Informationen aus der Anleitung nicht mitgeteilt oder zugänglich gemacht werden.

Maximale Leistung bei kleinem Budget

Das kostengünstige Absaugsystem AirTrack-Budget ist für die Absaugung von Einzelstellplätzen geeignet und empfiehlt sich für kleinere Feuerwehren, THW und Rettungswachen aller Art.

Das System besteht aus einem Erfassungsschlauch, der über eine Konsole direkt an der Saugleitung angeschlossen ist und mithilfe einer Federrolle in einer horizontal montierten Laufschiene geführt wird. Beim Ausfahren folgt der Schlauch dem Fahrzeug bis zum Tor. Dort wird er mitsamt der Tülle **automatisch abgekoppelt**.

Die **mechanische TorStopp-Einheit sowie die Abstoßvorrichtung können auf Wunsch mitgeliefert werden**. Sie sorgen für die sichere und schnelle Abkopplung des Fahrzeugs und erleichtern das Einfahren nach dem Einsatz.

Je nach Wunsch kann die Absauganlage mit einer **pneumatischen Tülle** oder einer **Magnetvorrichtung (mit / ohne Ankerplatte – je nach Erfordernis)** ausgerüstet werden.

AirTrack-Budget lässt sich mit nur wenigen Handgriffen schnell und einfach in Betrieb setzen.

Alle Vorteile auf einen Blick:

- kostengünstig durch marktübliche Standard-Ausstattungen
- keine außen am Schlauch geführten Druckluft-Leitungen
- TorStopp-Einheit mechanisch auf Wunsch wählbar
- dicht schließender Anschluss direkt am Auspuff (Druckluft-Tülle)
- unterschiedliche Ausstattungsvarianten wählbar (z. B. Magnet-Anschluss)
- nach aktuellen Vorschriften und Richtlinien konzipiert
- Systeme, Steuerung und Komponenten immer auf dem neuesten Stand

Auszug aus TRGS 554 (Fassung: 02 - 2019)

Die vollständige TRGS-Fassung finden Sie auf unserer Homepage www.hblaschke.de

4.2.6 Abgasabsaugungen

6 Abstellbereiche

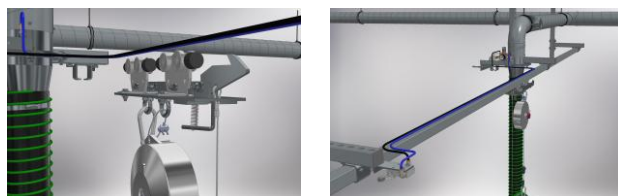
(1) Abstellbereiche im Sinne dieser TRGS sind Arbeitsbereiche, die zum regelmäßigen Abstellen von dieselbetriebenen Fahrzeugen und mobilen Maschinen vorgesehen sind. Dazu zählen z. B. Garagen, Lokschuppen oder Abstellhallen für Omnibusse, Müllfahrzeuge, **Rettungswagen** oder **Feuerwehrfahrzeuge**.

(2) In ganz oder teilweise geschlossenen Abstellbereichen sind insbesondere die beim Starten und Ausfahren entstehenden Abgase von Dieselmotoren so abzuführen, dass keine Personen durch sie gefährdet werden. Dazu sind die Abgase von Dieselmotoren grundsätzlich am Abgasaustritt zu erfassen. Anforderungen an die Ausführung von Abgasabsauganlagen sind in Nummer 4.2.6 dieser TRGS enthalten.

Laufschienen-Einheit bestehend aus:
Hochtragfähiges C-Laufschienenprofil (Stahl verzinkt)
inkl. aller Verbindungs- und Anschlusskomponenten

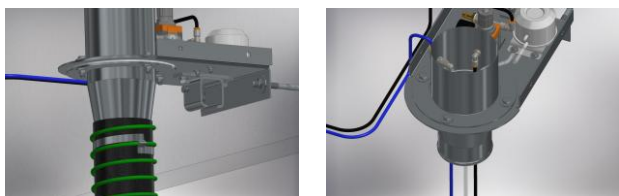


Laufwagen-Set bestehend aus:
am Laufwagen montierter Balancer / Federrolle (Seillänge 4,5m) mit
einstellbarer Zugkraft sowie kugelgelagerter Laufwagen mit Schalfahne,
Endanschlägen und Anschlusskomponenten

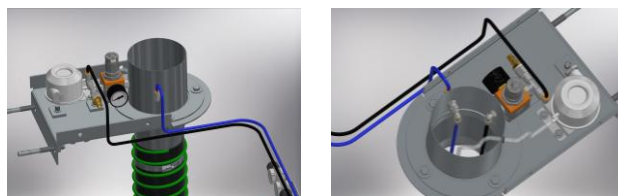


Artikel- / Set-Nummer	Artikel- / Set-Beschreibung	Artikel- / Set-Nummer	Artikel- / Set-Beschreibung
T15-Set1.Laufschiene 3m	Laufschienen-Einheit 3m	T15-Set3.LW	AirTrack Budget Laufwagen-Set
T15-Set1.Laufschiene 6m	Laufschienen-Einheit 6m		
T15-Set1.Laufschiene 9m	Laufschienen-Einheit 9m		

Schlauch- / Rohr-Anschlusseinheit bestehend aus:
verzinkter Anschlusskonsole (für Wickelfalzrohr DN125) und
Übergangsstück passen für jeweiliges Schlauchpaket

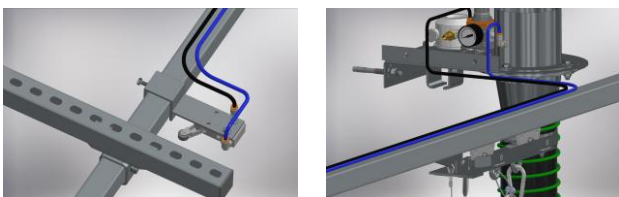


Pneumatik-Steuerungssatz-SV bestehend aus:
allen pneumatischen Komponenten für die Funktionen der Anlage
(ausgelegt für max. Eingangsdruck 12bar). Der komplette Pneumatiksatz
wird ab Werk in die Anschlusseinheit integriert.



Artikel- / Set-Nummer	Artikel- / Set-Beschreibung	Artikel- / Set-Nummer	Artikel- / Set-Beschreibung
T15-Set4.Uni-Anschluss	Schlauch-/Rohr-Anschlusseinheit	T15-Set3.Pneumatik	Pneumatik-Steuerungs-Satz SV

Druckluft-Einheit-SV bestehend aus:
wesentlichen Verbindungskomponenten zwischen Anschlusseinheit
und Auslöseventil (vorbereitet für die Nutzung mit **mechanischer
TorStopp-Einheit**)



Artikel- / Set-Nummer	Artikel- / Set-Beschreibung
T15-Set4.DL-Einheit	AirTrack Budget Druckluft-Einheit

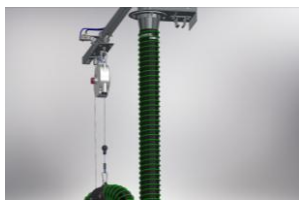
TorStopp-Sicherheitsautomatik mechanisch / halbautomatisch

wird bei Bestellung in die Laufwagen-Einheit integriert, bestehend aus:

mechanisch / halbautomatische TorStopp-Einheit die beim Ablöse- / Abkoppelvorgang die Laufwagen-Einheit am Tor arretiert und somit ein Zurückfahren des Laufwagens verhindert. **Durch die Fixierung des Laufwagens im Tor-Bereich wird ein unkontrolliertes Zurückfahren und starkes Zurückpendeln des Absaug-Schlauches verhindert.**

Die Druckluft-Tülle kann bei Rückkehr der Fahrzeuge direkt am Tor angeschlossen werden. Die TorStopp-Sicherheitsautomatik ist dann manuell zu entriegeln.

Anlagenkomfort und Akzeptanz werden dadurch erheblich gesteigert.



Artikel- / Set-Nummer

Artikel- / Set-Beschreibung

T25-Set4.TSPM

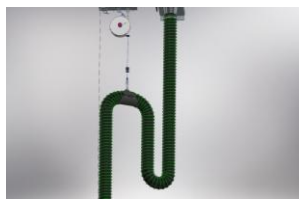
Tor-Stopp-Sicherheitsautomatik mech. / halbautomatisch

Schlauch-Ausstattungspaket Budget

bestehend aus:

Hochtemperatur Hypalonschlauch DN 100 - 125 (bis 210°C) bis 8m Länge, mit außenliegender Scheuerschutzspirale aus Kunststoff (RAL 6018) zur Vermeidung von Schäden am Fahrzeug. **Einschließlich Sicherheitspaket, damit sind Sicherheitskupplungen überflüssig** und ein Kürzen der Schläuche zur Längen-Anpassung nicht erforderlich.

Optional: Schlauch-Ausstattungspaket in **Hochtemperatur-Ausführung bis max. 450°C** oder **längerer Ausführung** erhältlich.



Artikel- / Set-Nummer

Artikel- / Set-Beschreibung

T15-Set2.Schlauch DN100 6m

Schlauch-Ausstattungspaket DN 100

T15-Set2.Schlauch DN125 6m

Schlauch-Ausstattungspaket DN 125

Druckluft-Tülle SV mit integrierter Abstoßvorrichtung (für nahezu alle Auspufflagen geeignet)

bestehend aus:

Robustes, widerstandsfähiges Griffstück (Stahl verzinkt), sowie wärmeisoliertem Griff und einer pneumatisch aufblasbaren Neopren-Gummi-Manschette. Die Ankopplung erfolgt über ein Schiebeventil. Die Druckluft-Tülle ist einfach zu bedienen und kann bequem an das Fahrzeug angeschlossen werden.

Durch die einzigartige Abstoßvorrichtung wird bei dem automatischen Abkoppelvorgang die Tülle gelöst, sicher vom Endrohr gedrückt und ist damit aus dem Fahrbereich. Unverwechselbare Druckluft-Anschluss-Kupplungen garantieren eine leichte Austauschbarkeit der Erfassungstüllen bei einem Stellplatzwechsel der Fahrzeuge.

Optional: Druckluft-Tülle in **Hochtemperatur-Ausführung** oder **Sonder-Ausführung** für **Twin Pipes / schwer zugängliche Endrohre** erhältlich.



Artikel- / Set-Nummer

Artikel- / Set-Beschreibung

T25-Set6.SV9A1008	Druckluft-Tülle SV/SV-Automatik Schlauch DN 100 / Tülle DN 80
T25-Set6.SV9A1010	Druckluft-Tülle SV/SV-Automatik Schlauch DN 100 / Tülle DN 100
T25-Set6.SV9A1012	Druckluft-Tülle SV/SV-Automatik Schlauch DN 100 / Tülle DN 125
T25-Set6.SV9A1020	Druckluft-Tülle SV/SV-Automatik Schlauch DN 100 / Tülle DN 200
T25-Set6.SV9A1208	Druckluft-Tülle SV/SV-Automatik Schlauch DN 125 / Tülle DN 80
T25-Set6.SV9A1210	Druckluft-Tülle SV/SV-Automatik Schlauch DN 125 / Tülle DN 100
T25-Set6.SV9A1212	Druckluft-Tülle SV/SV-Automatik Schlauch DN 125 / Tülle DN 125
T25-Set6.SV9A1220	Druckluft-Tülle SV/SV-Automatik Schlauch DN 125 / Tülle DN 200

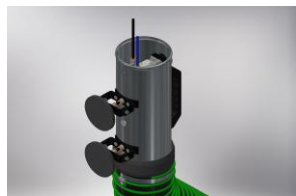
Magnet-Anschluss (für verdeckt liegende / schwer erreichbare Auspufflagen geeignet)

bestehend aus:

Robustes, widerstandsfähiges Griffstück (Stahl verzinkt), **mit frei einstellbaren Gelenken für die bestmögliche Platzierung am Auspuffrohr.** Vollautomatische Abkopplung vom Fahrzeug, die ein sicheres Ausfahren ermöglichen.

Anschluss an das Fahrzeug über vollgummierte Dauermagnete die am werksseitig eingestellten Griffstück befestigt sind (**keine Ankerplatte o. ä. am Fahrzeug notwendig**).

Unverwechselbare Druckluft-Anschluss-Kupplungen garantieren eine leichte Austauschbarkeit der Erfassungstüllen bei einem Stellplatzwechsel der Fahrzeuge.



Artikel- / Set-Nummer

Artikel- / Set-Beschreibung

T25-Set7.MA901012	Magnet-Anschluss Schlauch DN 100 / Tülle DN 125
T25-Set7.MA901212	Magnet-Anschluss Schlauch DN 125 / Tülle DN 125

Für mehrere hintereinander angeordnete Stellplätze empfehlen wir den Einsatz unseres AirRail-Systems (ebenfalls kombinierbar mit allen Druckluft-Tüllen oder Magnet-Anschlüssen).

