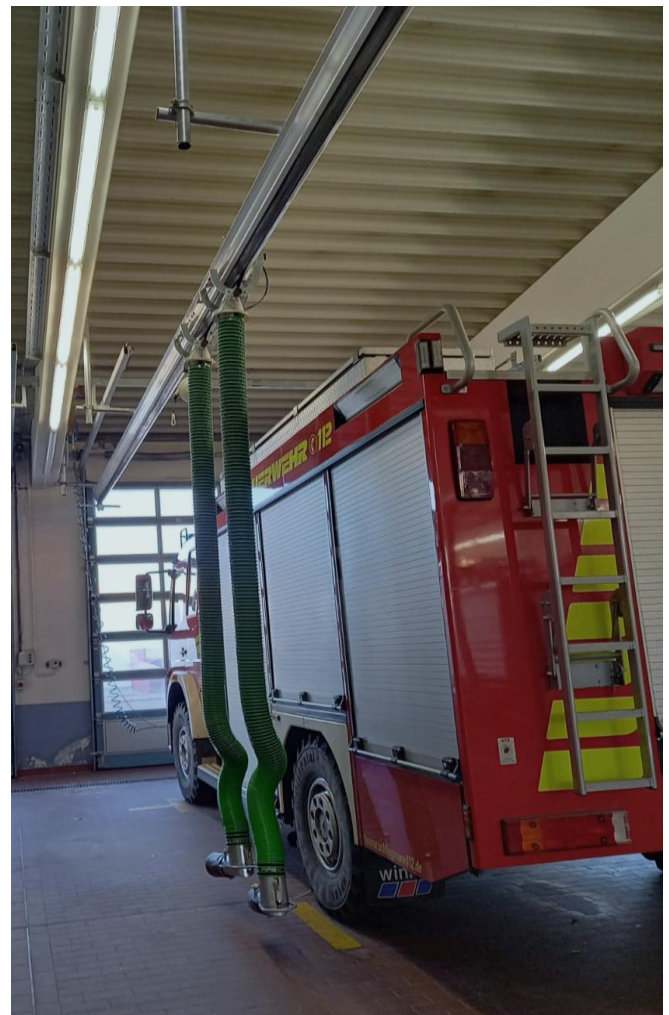


Professionelle Abgasabsaugung für Feuerwehr | THW | RW

AirRail



Urheberrecht

Alle Rechte an dieser Dokumentation und ihren Anlagen liegen bei Blaschke Umwelttechnik GmbH.
Die Unterlagen sind dem Empfänger nur zum persönlichen Gebrauch anvertraut. Weitergabe, Nachdruck (elektronisch oder mechanisch), Übersetzungen in andere Sprachen oder alle anderen Vervielfältigungen, auch von Teilen der Anleitung, sind nur mit schriftlicher Genehmigung gestattet.

Dritten Personen, insbesondere Wettbewerbern, dürfen Informationen aus der Anleitung nicht mitgeteilt oder zugänglich gemacht werden.

Überzeugend durch Komfort und Wirtschaftlichkeit

AirRail ist die ideale Abgasabsauganlage, wenn mehrere hintereinanderstehende Fahrzeuge auf einmal abgesaugt werden sollen.

Über einen an der Decke montierten Aluminium-Schlitzkanal wird die gleichzeitige Absaugung von bis zu drei Fahrzeugen möglich. Bei der Ausfahrt der Fahrzeuge fahren die kugelgelagerten Erfassungslaufwagen auf dem Schlitzkanal mit und reihen sich im Torbereich auf.

Da der Saugschlitzkanal nicht nur Tragschiene und Fahrschiene ist, sondern auch die Funktion des horizontalen Schlauchs übernimmt, wird der Platzbedarf auf ein Minimum reduziert. AirRail ist ein platzsparendes, bedienerfreundliches und einfach zu wartendes, sicheres Absaugsystem.

Je nach Wunsch kann die Absauganlage mit einer **pneumatischen Tülle** oder einer **Magnetvorrichtung (mit / ohne Ankerplatte – je nach Erfordernis)** ausgerüstet werden.

AirRail lässt sich mit nur wenigen Handgriffen schnell und einfach in Betrieb setzen und gewährleistet einen größtmöglichen Bewegungsfreiraum. Kein Schlauch liegt am Boden oder versperrt Ausfahrts- oder Laufwege.

Alle Vorteile auf einen Blick:

- bietet alle Vorzüge des AirTrack-Profi-Systems
- mehrere Laufwagen reihen sich im Torbereich auf
- freie Fahr- und Laufwege
- dicht schließender Anschluss direkt am Auspuff (Druckluft-Tülle)
- unterschiedliche Ausstattungsvarianten wählbar (z. B. Magnet-Anschluss)
- nach aktuellen Vorschriften und Richtlinien konzipiert
- Systeme, Steuerung und Komponenten immer auf dem neuesten Stand

Auszug aus TRGS 554 (Fassung: 02 - 2019)

Die vollständige TRGS-Fassung finden Sie auf unserer Homepage www.hblaschke.de

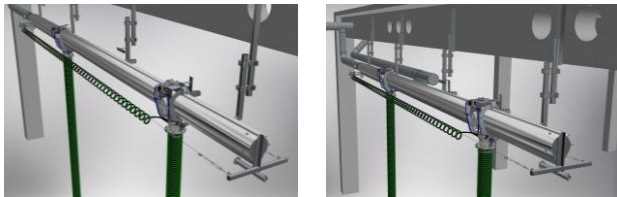
4.2.6 Abgasabsaugungen

6 Abstellbereiche

(1) Abstellbereiche im Sinne dieser TRGS sind Arbeitsbereiche, die zum regelmäßigen Abstellen von dieselbetriebenen Fahrzeugen und mobilen Maschinen vorgesehen sind. Dazu zählen z. B. Garagen, Lokschuppen oder Abstellhallen für Omnibusse, Müllfahrzeuge, **Rettungswagen** oder **Feuerwehrfahrzeuge**.

(2) In ganz oder teilweise geschlossenen Abstellbereichen sind insbesondere die beim Starten und Ausfahren entstehenden Abgase von Dieselmotoren so abzuführen, dass keine Personen durch sie gefährdet werden. Dazu sind die Abgase von Dieselmotoren grundsätzlich am Abgasaustritt zu erfassen. Anforderungen an die Ausführung von Abgasabsauganlagen sind in Nummer 4.2.6 dieser TRGS enthalten.

Horizontal-Einheit bestehend aus:
Hochtragfähiger Schlitz-Saugkanal aus Aluminium
inkl. Aller Verbindungs- und Anschlusskomponenten
(Rohranschlussstück für Wickelfalzrohr DN 160)

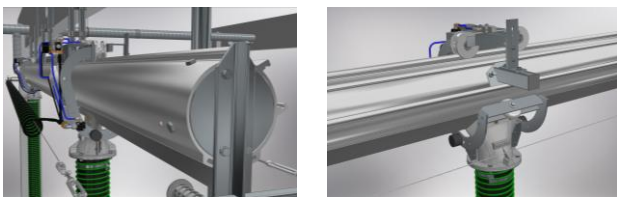


Schaltfahnen-Set bestehend aus:
horizontalen Grundhalter, vertikalen Schaltfahnenhalter und der
Schaltfahne. Die Schaltfahne kann horizontal, als auch vertikal stufenlos
eingestellt werden.

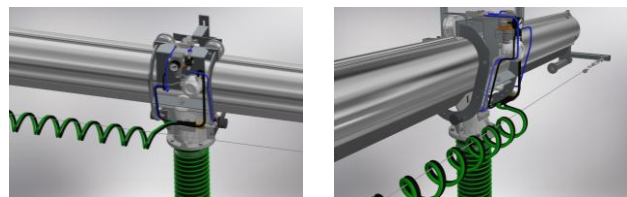


Artikel- / Set-Nummer	Artikel- / Set-Beschreibung	Artikel- / Set-Nummer	Artikel- / Set-Beschreibung
T50-Set1.06	Horizontal-Einheit 6m	T50-Set2.SF	Schaltfahne AirRail
T50-Set1.09	Horizontal-Einheit 9m		
T50-Set1.12	Horizontal-Einheit 12m		
T50-Set1.15	Horizontal-Einheit 15m		

Laufwagen-Einheit SV bestehend aus:
Grundrahmen mit Laufrollen, Rollentrichter und allen wesentlichen
Komponenten. Vorbereitet für die Montage des Pneumatik-
Steuerungssatzes



Pneumatik-Steuerungssatz SV bestehend aus:
Allen pneumatischen Komponenten für die Funktionen der Anlage
(ausgelegt für max. Eingangsdruck 12bar). Der komplette Pneumatik-
Satz wird ab Werk in die Laufwagen-Einheit SV integriert.



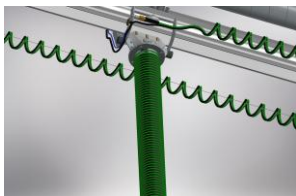
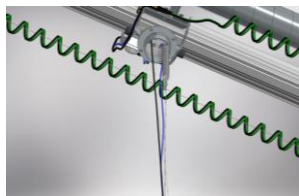
Artikel- / Set-Nummer	Artikel- / Set-Beschreibung	Artikel- / Set-Nummer	Artikel- / Set-Beschreibung
T50-Set3.LW125	LW-Kompakteinheit DN 125/SV	T50-Set3.Pneumatik	Pneumatik-Satz AirRail
T50-Set3.LW150	LW-Kompakteinheit DN 150/SV	T50-Set8.DS	Steuerung Differenzdruckschalter

Schlauch-Ausstattungspaket Vertikal mit Sicherheitspaket

bestehend aus:

Hochtemperatur Hypalonschlauch DN 100 - 150 (bis 210°C) bis 5m Länge, mit außenliegender Scheuerschutzspirale aus Kunststoff (RAL 6018) zur Vermeidung von Schäden am Fahrzeug. **Einschließlich Sicherheitspaket, damit sind Sicherheitskupplungen überflüssig** und ein Kürzen der Schläuche zur Längen-Anpassung nicht erforderlich.

Optional: Schlauch-Ausstattungspaket in **Hochtemperatur-Ausführung bis max. 450°C** oder **längerer Ausführung** erhältlich.



Artikel- / Set-Nummer

Artikel- / Set-Beschreibung

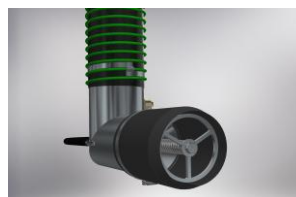
T25-Set5.100	Schlauch-Ausstattungspaket vertikal DN 100
T25-Set5.125	Schlauch-Ausstattungspaket vertikal DN 125
T25-Set5.150	Schlauch-Ausstattungspaket vertikal DN 150

Druckluft-Tülle SV mit integrierter Abstoßvorrichtung (für nahezu alle Auspufflagen geeignet) bestehend aus:

Robustes, widerstandsfähiges Griffstück (Stahl verzinkt), sowie wärmeisoliertem Griff und einer pneumatisch aufblasbaren Neopren-Gummi-Manschette. Die Ankopplung erfolgt über ein Schiebeventil. Die Druckluft-Tülle ist einfach zu bedienen und kann bequem an das Fahrzeug angeschlossen werden.

Durch die einzigartige Abstoßvorrichtung wird bei dem automatischen Abkoppelvorgang die Tülle gelöst, sicher vom Endrohr gedrückt und ist damit aus dem Fahrbereich. Unverwechselbare Druckluft-Anschluss-Kupplungen garantieren eine leichte Austauschbarkeit der Erfassungstüllen bei einem Stellplatzwechsel der Fahrzeuge.

Optional: Druckluft-Tülle in **Hochtemperatur-Ausführung** oder **Sonder-Ausführung für Twin Pipes / schwer zugängliche Endrohre** erhältlich.



Artikel- / Set-Nummer

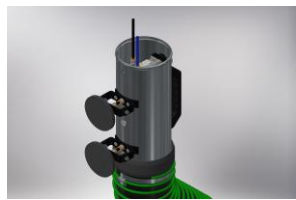
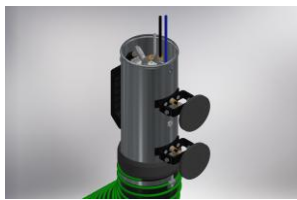
Artikel- / Set-Beschreibung

T25-Set6.SV9A1008	Druckluft-Tülle SV/SV-Automatik Schlauch DN 100 / Tülle DN 80
T25-Set6.SV9A1010	Druckluft-Tülle SV/SV-Automatik Schlauch DN 100 / Tülle DN 100
T25-Set6.SV9A1012	Druckluft-Tülle SV/SV-Automatik Schlauch DN 100 / Tülle DN 125
T25-Set6.SV9A1020	Druckluft-Tülle SV/SV-Automatik Schlauch DN 100 / Tülle DN 200
T25-Set6.SV9A1208	Druckluft-Tülle SV/SV-Automatik Schlauch DN 125 / Tülle DN 80
T25-Set6.SV9A1210	Druckluft-Tülle SV/SV-Automatik Schlauch DN 125 / Tülle DN 100
T25-Set6.SV9A1212	Druckluft-Tülle SV/SV-Automatik Schlauch DN 125 / Tülle DN 125
T25-Set6.SV9A1220	Druckluft-Tülle SV/SV-Automatik Schlauch DN 125 / Tülle DN 200
T25-Set6.SV9A1508	Druckluft-Tülle SV/SV-Automatik Schlauch DN 150 / Tülle DN 80
T25-Set6.SV9A1510	Druckluft-Tülle SV/SV-Automatik Schlauch DN 150 / Tülle DN 100
T25-Set6.SV9A1512	Druckluft-Tülle SV/SV-Automatik Schlauch DN 150 / Tülle DN 125
T25-Set6.SV9A1520	Druckluft-Tülle SV/SV-Automatik Schlauch DN 150 / Tülle DN 200

Magnet-Anschluss (für verdeckt liegende / schwer erreichbare Auspufflagen geeignet) bestehend aus:
Robustes, widerstandsfähiges Griffstück (Stahl verzinkt), mit **frei einstellbaren Gelenken für die bestmögliche Platzierung am Auspuffrohr**. Vollautomatische Abkopplung vom Fahrzeug, die ein sicheres Ausfahren ermöglichen.
Anschluss an das Fahrzeug über vollgummierte Dauermagnete die am werksseitig eingestellten Griffstück befestigt sind **(keine Ankerplatte o. ä. am Fahrzeug notwendig)**.

Unverwechselbare Druckluft-Anschluss-Kupplungen garantieren eine leichte Austauschbarkeit der Erfassungstüllen bei einem Stellplatzwechsel der Fahrzeuge.

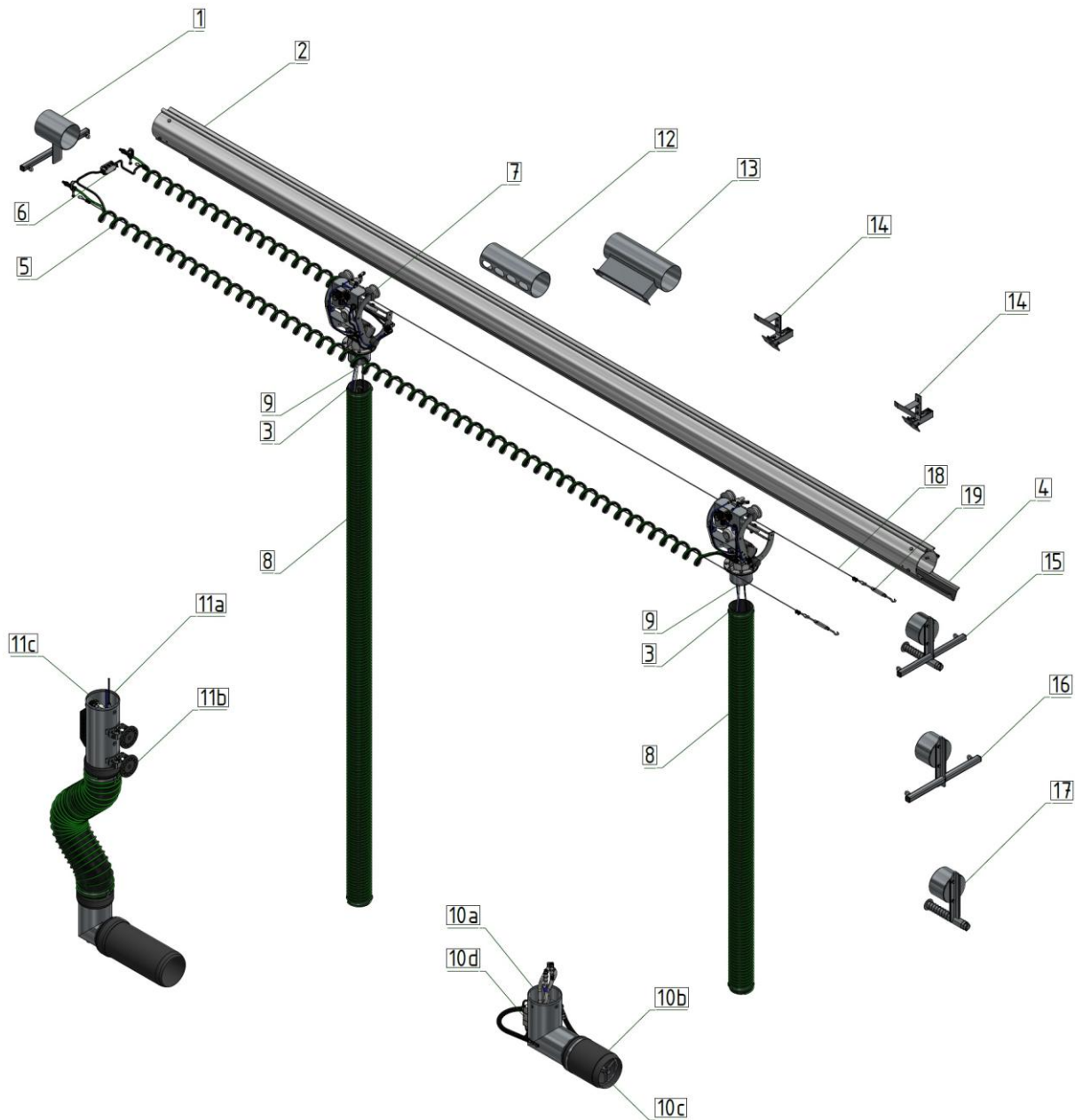
Alternativ: Ausführung mit Ankerplatte und / oder als Elektro-Magnet.



Artikel- / Set-Nummer

Artikel- / Set-Beschreibung

T25-Set7.MA901012	Magnet-Anschluss - SV-Auto DN 100
T25-Set7.MA901212	Magnet-Anschluss - SV-Auto DN 125
T25-Set7.MA901512	Magnet-Anschluss - SV-Auto DN 150
T25-Set7.MA911212	Magnet-Anschluss - SV DN 100
T25-Set7.MA911212	Magnet-Anschluss - SV DN 125
T25-Set7.MA911212	Magnet-Anschluss - SV DN 150
T25-Set7.MA991212	Magnet-Anschluss Tülle - SV/SV-Auto DN 125



Nr.	Bezeichnung
1	Endanschlussstutzen
2	Schlitz-Saugkanal DN160
3	Schlauch-Schellen
4	EPDM-Gummi-Dichtlippe 150°C
5	Druckluft (DUO-) Spiralschlauch
6	Elektro-Klemmkasten
7	Laufwagen-Einheit SV
8	Vertikalschlauch DN125 mit Scheuerschutz
9	Sicherheitspaket innenliegend
10a	Druckluft-Tülle SV/SV-Automatik DN XX/XX
10b	Druckluft-Manschette DN XX/XX
10c	Abstoßring DN XX
10d	Schiebeventil SV/SV-Automatik

Nr.	Bezeichnung
11a	Magnet-Anschluss SV/SV-Automatik
11b	Haftmagnete mit Gelenkhalter
11c	Wegeventil für Magnet
12	Schlitz-Saugkanal-Verbinder
13	Rohranschlussstück
14	Schaltfahne verstellbar
15	Enddeckel federgedämpft mit Drahtseilhalter
16	Enddeckel mit Drahtseilhalter
17	Enddeckel federgedämpft
18	Stahlseil ummantelt
19	Spannschloss